

# Buse pattue



Tu me reconnaîtras à mes pattes couvertes de plumes, d'où mon nom. Ces plumes me protègent du froid. Heureusement, car je suis un oiseau du Grand Nord! Même mon nom latin fait allusion à mes pattes: *lagopus* veut dire « patte de lièvre ».

J'entretiens une relation toute particulière avec le renard arctique. Je l'accompagne souvent, à distance, quand il chasse et je mange les restes. Pourquoi pas? Il fait la même chose avec les ours blancs!

Au moment de nicher, on se partage les tâches. Je transporte les matériaux (brindilles, herbes, poils, plumes) et ma compagne s'occupe de la construction. Les abords du nid sont souvent recouverts de plantes et de lichens orangés, ce qui le rend plus facile à repérer. C'est quand même utile en pleine toundra! Nous ne faisons pas le ménage... alors les restes de nourriture et les fientes des oisillons forment un bon terreau pour la croissance des plantes.



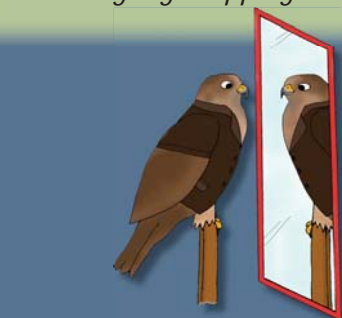
Buteo lagopus  
Family : Accipitridae

## Rough-legged Hawk

*You will recognize me by my feathery legs - hence my name. Those feathers protect me from the cold. Thank goodness, since I live in the Great North! Even my latin name makes reference to my legs: lagopus means "leg of a hare".*

*I maintain a special relationship with the Arctic Fox. I often accompany him, from a distance, when he hunts and I eat his leftovers. Why not, he does the same thing with the Polar Bear!*

*When it's time to nest my partner and I share the work. I gather the building materials (twigs, leaves, fur and feathers) and she does the building. The sides of the nest are often covered with plants and orange lichen, which makes the nest easy to spot. Quite useful in the tundra don't you think? We don't do much cleaning and the leftover food and fledgling droppings make for very good soil that favor the growth of plants.*



### SAVIEZ-VOUS?

Il n'est pas facile de m'identifier, car la couleur de mon plumage peut varier beaucoup! Je suis tantôt brun foncé, tantôt brun pâle. De plus, ma couleur varie selon mon sexe, mon âge et le lieu où j'habite. Imagine les combinaisons possibles! Mais dans la grande loterie des couleurs, la forme sombre demeure la plus rare.

### DID YOU KNOW?

*It's not easy to identify me because my plumage can vary greatly! Sometimes I'm dark brown, sometime light brown. As well, my colouring varies by sex, age and habitat. Just imagine the possible combinations! But in the great lottery of colours, the dark form remains the rarest.*



Dimensions

Longueur / Length  
M 50 - 56 cm; F 54 - 59 cm  
Envergure / Wingspan 1,23 - 1,42 m  
Poids / Weight M 779 - 900 g; F 1,0 - 1,2 kg



Nourriture / Diet

Principalement des lemmings et des campagnols, parfois de jeunes lièvres arctiques et des belettes /  
Primarily lemmings and voles, occasionally young arctic hare and weasels



Habitat

Régions arctique et subarctique, terrain découvert dans la toundra et la taïga /  
Arctic and subarctic, open terrain in the tundra and taiga



Longévité / Lifespan

Record de 18 ans à l'état sauvage /  
Record of 18 yrs in the wild



Reproduction

1 couvée par an; gén. 3-5 œufs (2-7); incubation gén. 28 à 31 jours. Monogame /  
1 clutch per year; 3-5 eggs (2-7); incubation 28 to 31 days. Monogamous.